



Foto 1
Tombinone sotto Pianturino con imbocco
insufficiente - intervento 1



Foto 2
Scorrimento acqua sulla strada
- intervento 2



Foto 3
Caditoia "saltata" dall'acqua, intervento 2



Foto 4
Imbocco tombinone, intervento 3



*Foto 5
Cedimento bordo a valle della strada,
Intervento 4*



*Foto 6
Caditoia funzionante senza coperchio*



*Foto 7
Acqua che scavalca la bordura e finisce in strada*



*Foto 8
Venuta d'acqua a monte della strada*



Foto 9
Venute d'acqua da monte

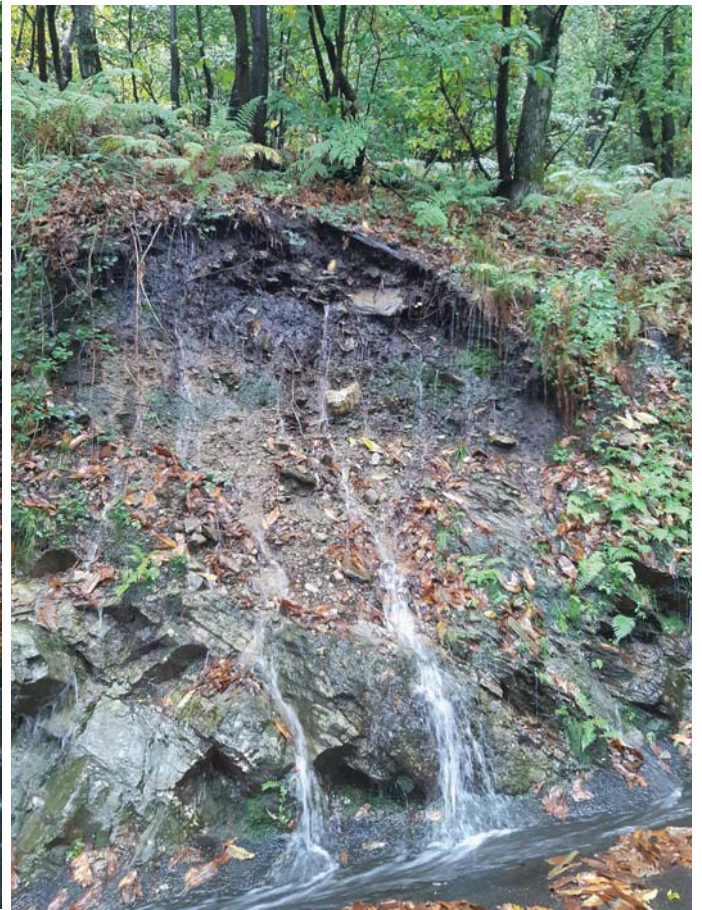


Foto 10
Venute d'acqua da monte



Foto 11
Caditoia funzionante



Foto 12
Scarico della caditoia foto 11



Foto 13
Bordure divelte

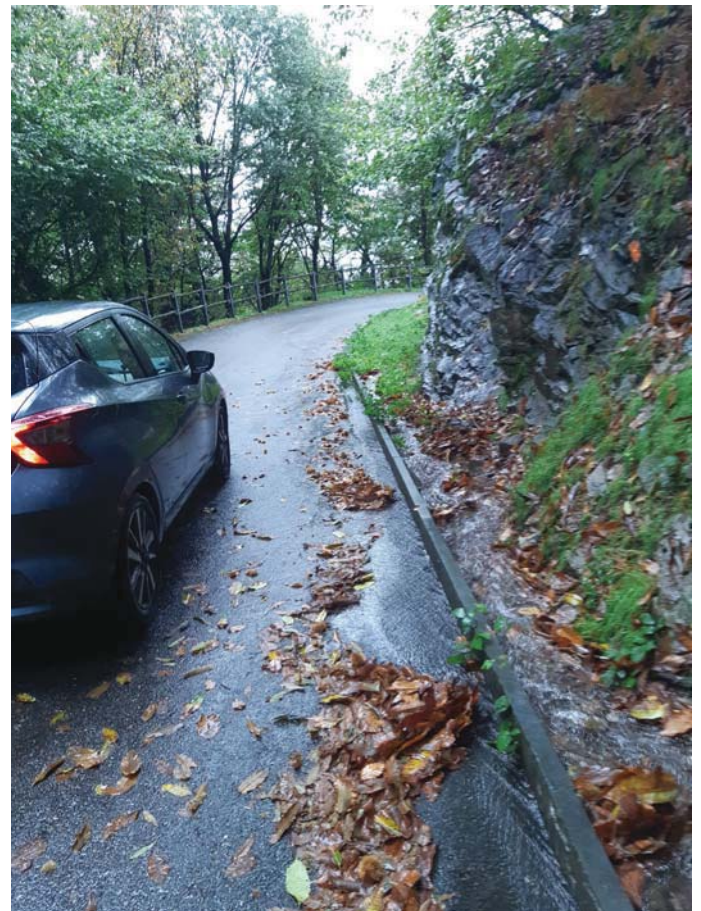


Foto 14
Acqua sulla strada
Intervento 5 , rimozione bordure ed esecuzione guscia



Foto 15
Strada con cedimento locale su ciglio valle

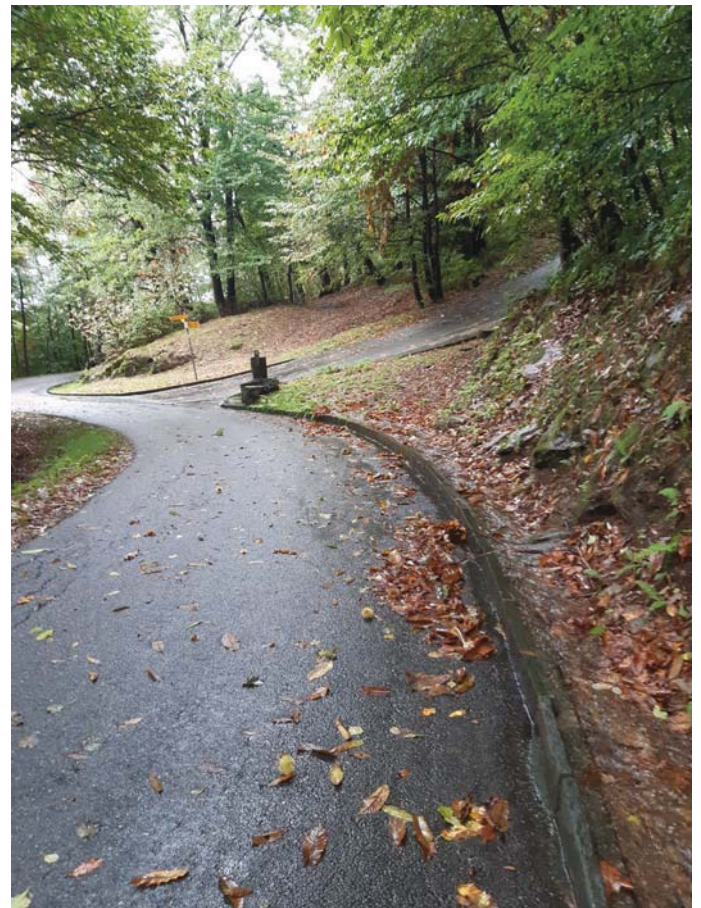


Foto 16
Acqua proveniente dall'accesso Cassinei



Foto 17
Acqua in strada proveniente dal sentiero Cassinei



Foto 18
Acqua in strada proveniente dal sentiero Cassinei



Foto 19
Acqua in strada proveniente dal sentiero Cassinei
Intervento 6 con posa canaletta Ghisla



Foto 20
Acqua in strada proveniente dal sentiero Cassinei



Foto 21
Scarico a valle caditoia foto 20



Foto 22
Fuoriuscita laterale da corso riale sopra Tombinone
Intervento 7, pulizia riale sopra la strada manutenzione



Foto 23
Intervento 7, fuoriuscita riale foto 22



Foto 24
Intevento 2011, canaletta funzionante



Foto 25
Intervento 2011, caditoia ostruita

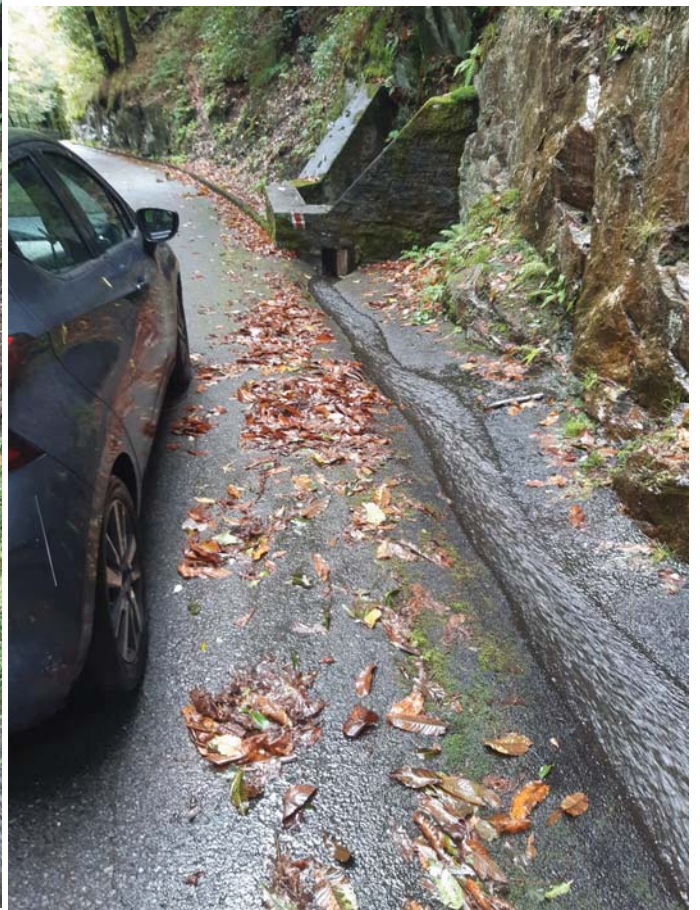


Foto 26
Interventi 2011,
Sistemazione imbocco stradale tombinone



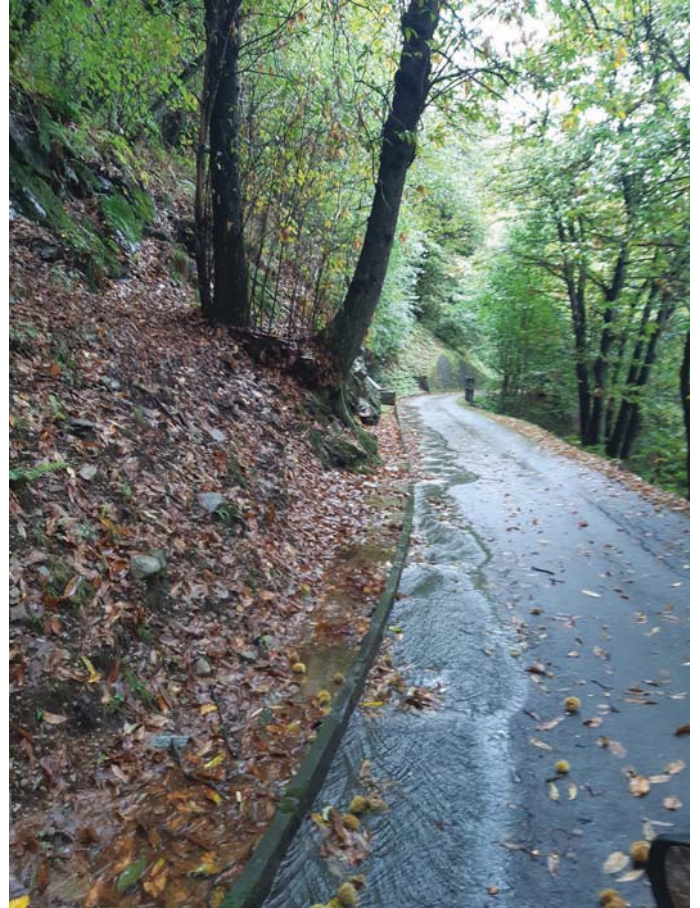
Foto 27
Venute d'acqua da monte sullo spiazzo



Foto 28
Tombinone capiente e funzionante



*Foto 29
Venute d'acqua e bordure divelte*



*Foto 30
Abbondanti venute d'acqua sulla strada*



*Foto 31
Acqua in strada e imbocco nel tombinone*



*Foto 32
Tombinone con imbocco e bordure divelte*



Foto 33
Scorrimento acqua dietro la bordura



Foto 34
Scorrimento acqua dietro la bordura,



Foto 35
Scarico tombinone a valle



Foto 36
Pozzo da scoprire, Intervento 13



Foto 37
Scarico caditoia foto 36



Foto 38
Caditoia



Foto 39
Scarico caditoia foto 38



Foto 40
Vista strada

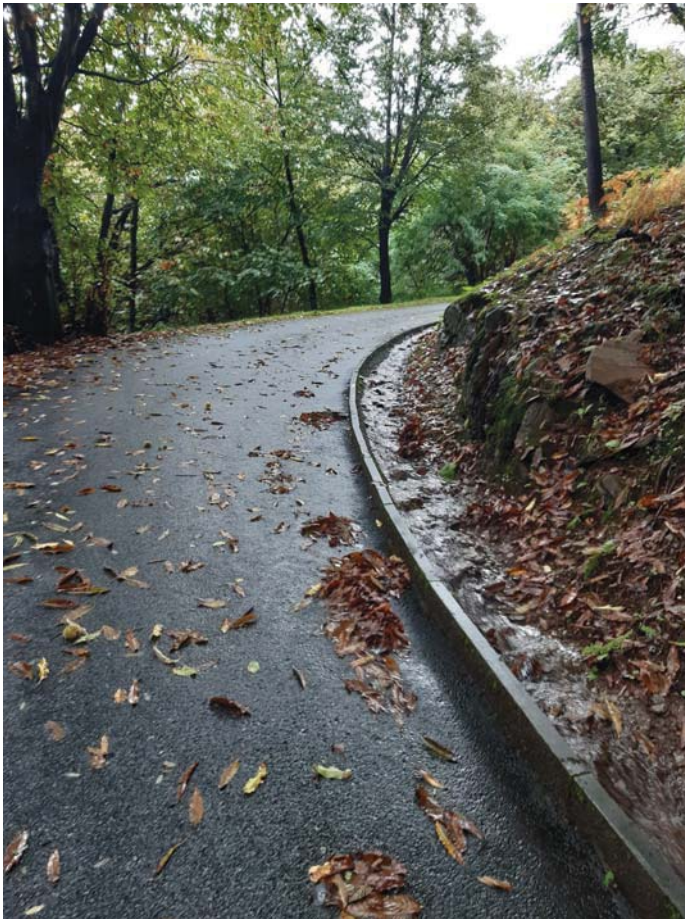


Foto 41
Acqua sulla strada

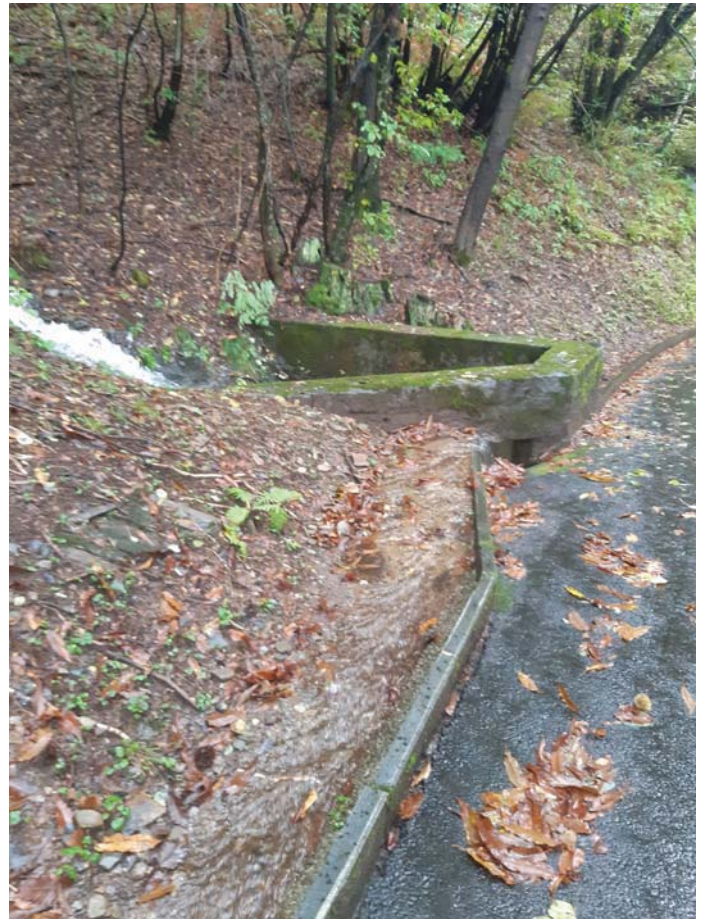


Foto 42
Acqua sulla strada, inter



Foto 43
Tombinone



Foto 44
Tombinone



Foto 45
Acqua sulla strada



Foto 46
Inizio sentiero a monte



Foto 47
Acqua sul piazzale



Foto 48
Acqua sul piazzale



Foto 49
Strada sopra la "Vigna"



Foto 50
Strada sopra la "Vigna"



Foto 51
Pozzo con drenaggio laterale



Foto 52
Pozzo con scarico a valle (funzionante?)



Foto 53
Canale di gronda esistente



Foto 54
Canale di gronda esistente

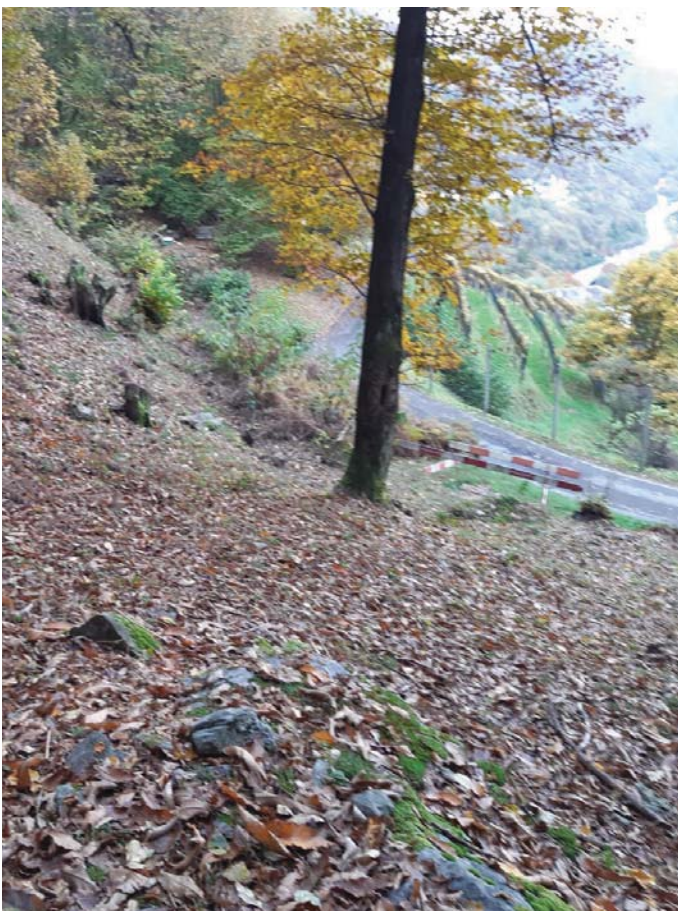


Foto 55
Pendio sopra strada

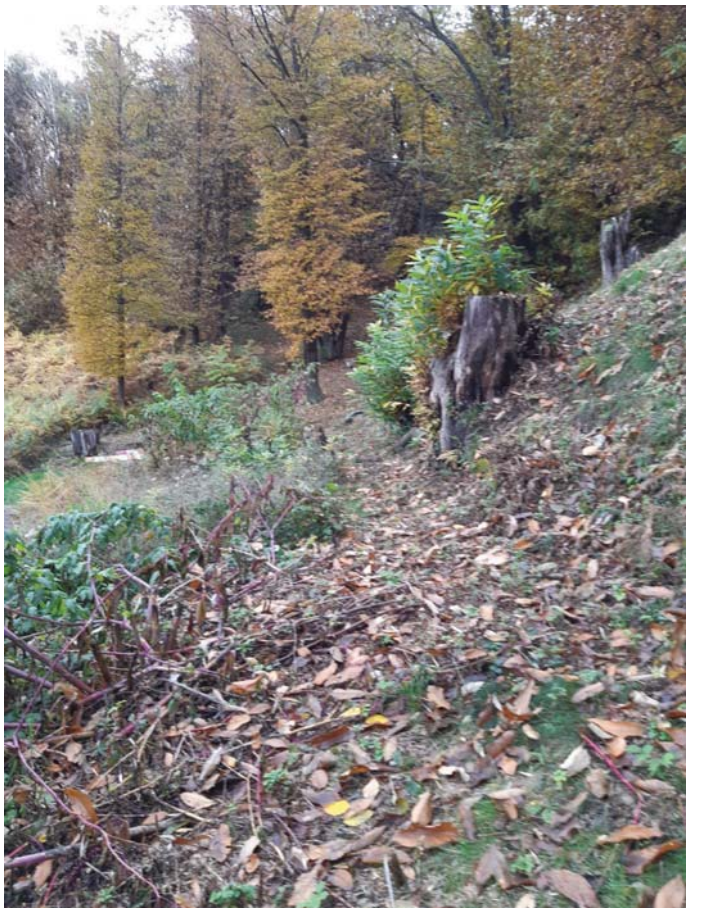


Foto 56
Pendio sopra strada



Foto 57
Tombinone sopra la "Vigna"

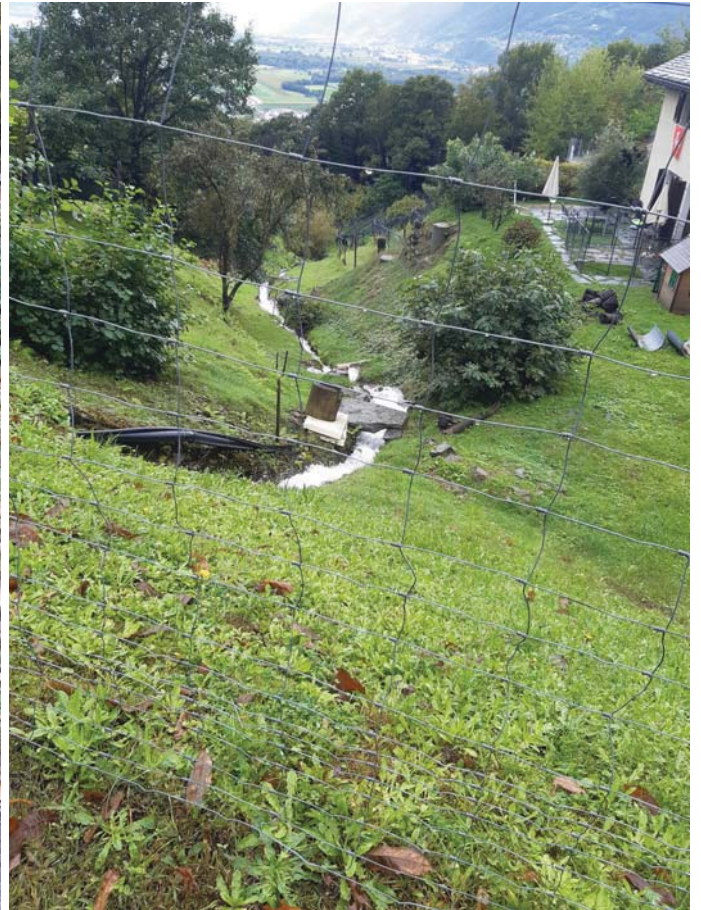


Foto 58
Sbocco Tombinone foto 57



Foto 59
Acqua sulla curva



Foto 60
Caditoia sulla curva