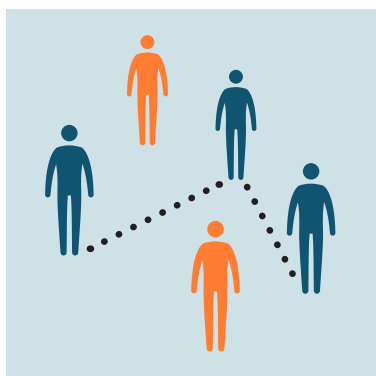
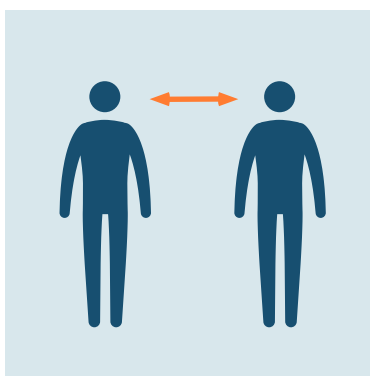


Le scelte giuste ci proteggono

Proteggiamo noi stessi e le persone vulnerabili.
Limitiamo i nostri contatti quotidiani
e mettiamo sempre in pratica le raccomandazioni.



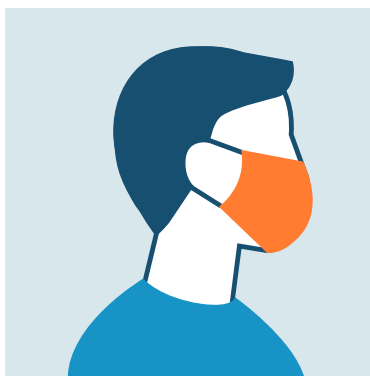
Limitare i contatti
personali



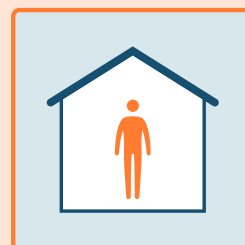
Tenersi a distanza



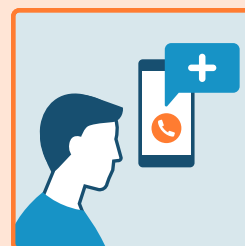
Lavarsi
frequentemente
le mani



Usare
la mascherina



In caso di sintomi
rimanere a casa
e chiamare il medico
di famiglia.
Se non raggiungibile,
chiamare la guardia
medica **091 800 18 28**



Per informazioni,
Hotline
0800 144 144